

Zadania praktyczne turnieju – FINAŁ 09-03-2018

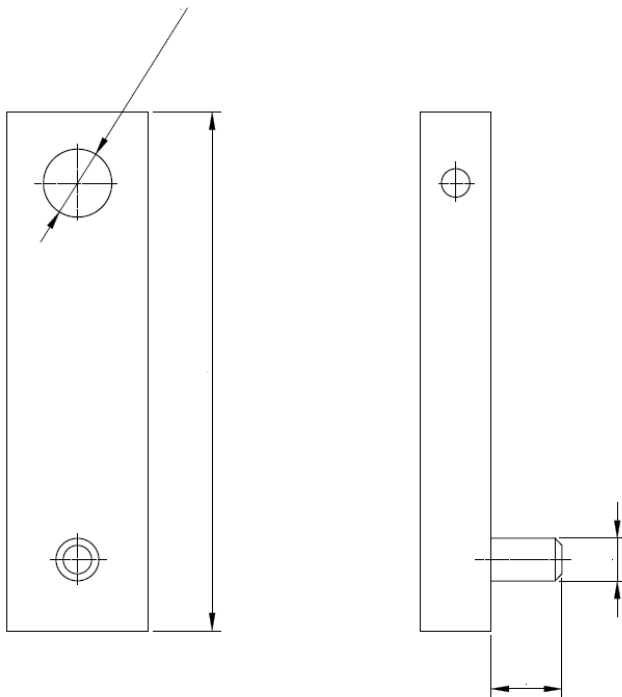
Zadanie 1

Na stole znajdują się ponumerowane narzędzia oraz części maszyn i zespołów pojazdów. Uzupełnij poniższą tabelkę.

L.p.	Nazwa części lub narzędzia.	Numer
1.	Multimetr.	
2.	Nitownica.	
3.	Ściągacz izolacji.	
4.	Pierścień osadczy.	
5.	Klucz do rozkuwania łańcucha.	
6.	Klucz do przewodów.	
7.	Koło zębate.	
8.	Gwintownik.	
9.	Kątownik.	
10.	Wałek z wielowypustem.	

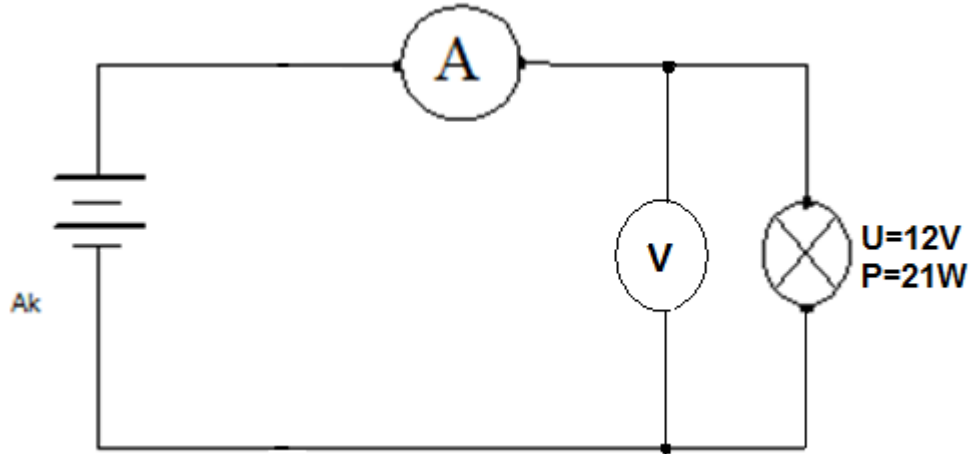
Zadanie 2

Za pomocą suwmiarki dokonaj pomiaru elementu maszyny. Wymiary zapisz na poniższym rysunku. Prawidłowo zapisz wymiary średnic. Wymiary podaj z dokładnością 0,1 mm .



Zadanie 3

- A. Wykonaj montaż układu elektrycznego jak na rysunku.
- B. Zmierz i zapisz wartość napięcia i natężenia prądu.
- C. Oblicz i zapisz moc elektryczną żarówki.



Napięcie

Natężenie prądu

Moc elektryczna żarówki